

# 밀양요가 브랜드 아이덴티티 가이드라인



## 매뉴얼 관리 및 사용지침

본 매뉴얼은 밀양요가의 기본 원칙과 적용에 관한 세부지침으로서  
밀양요가의 이미지를 대내외적으로 전달하는데 길잡이가 될 것이다.

따라서 제시한 범위 내에서 자유롭게 활용할 수 있으나 지나친 변형은 밀양요가  
본래의 목적을 저해할 우려가 있으므로 사용상의 세심한 주의를 기울여야 한다.

제작물과 관련된 부서 및 협력회사는 본 디자인 가이드라인을 참고하여  
밀양요가의 디자인 제작물의 일관성이 유지되도록 사용한다.

본 가이드라인에 수록된 내용을 자의적으로 해석하는 것은 금지하며, 보다 명확한  
가이드라인이 필요한 경우 Brand 관리부서에 반드시 문의 후 올바르게 적용해야 한다.

# CONTENTS

## BASIC SYSTEM

Primary Symbol Logo & Design Concept\_05  
Primary Symbol Logotype\_06  
Primary Signature\_07  
Color System\_08  
Background Color System\_09  
Color Variation\_10  
Graphic Motif\_12  
Typeface Primary\_Korean\_13  
Typeface Primary\_English\_14  
Incorrect Usage\_15

## APPLICATION SYSTEM

Visit Permit\_17  
Certification\_18  
Coupon\_19  
Wall Banner\_20  
Banner\_21  
Flag Banner\_22  
Sign Banner\_23  
X Banner\_24

# **BASIC SYSTEM**

## Primary Symbol Logo\_심볼로고 기본형

Primary Symbol Logo는 밀양요가의 기본적인 Graphic Element이며 브랜드를 표현하는 필수 요소이다.

또한 밀양요가를 대표하는 시각적 가치로서 어떠한 경우라도 변형하여 사용할 수 없다.

인쇄물, 사인시스템, 프로모션류 등 여러 매체에 사용되어 밀양요가 이미지 전달에 중요한 역할을 하므로 통일성을 위해 규정에 따라 제작되어야 한다.

## Design Concept\_디자인 컨셉

요가의 기본동작인 '수리야 나마스카라'(태양 경배) 12동작 중 산 자세(Parvatasana)와 손을 위로 뻗은 자세(Hastauttanasana)를 모티브로 활용하여 '밀양요가'의 이니셜인 MY로 도형화 하였다. MY는 밀양의 산과 강, 태양을 형상화하고 있다.

## Color Concept\_컬러 컨셉

- 밀양요가 블루 : 밀양의 자연 중 강을 상징
- 밀양요가 그린 : 밀양의 자연 중 산을 상징
- 밀양요가 오렌지 : 요가에 대한 열정을 상징
- 밀양요가 바이올렛 : 요가의 명상과 신비스러움을 상징
- 밀양요가 레드 : 밀양의 태양과 요가의 태양 경배를 상징



## Primary Symbol Logotype\_기본 심볼로고 타입

Primary Symbol Logo의 시각적 인지도를 높이기 위해, 규정된 여백 안에 어떠한 그래픽 요소도 침범해서는 안 된다.

또한 Logo의 일관성과 가독성을 위해 최소한의 Minimum Size를 유지해야 한다.

사용 시 Brand 관리부서와 협의를 거치도록 한다.

### Primary Symbol Logo



### Clear Space



### Minimum Size



## Primary Signature\_기본 시그니처

밀양요가의 Primary Symbol Logo와 Signature는 서로 조합되어 활용될 때 하나의 완성된 이미지가 형성된다. 따라서 제시된 경우 이외에는 어떠한 경우라도 변형하여 사용할 수 없으며, 본 가이드라인에 명시된 Grid System을 준수하여 사용해야 한다. 사용 시 Brand 관리부서와 협의를 거치도록 한다.

### Signature



### Grid System



### Minimum Size



### Typeface Primary\_English

Avenir Heavy **MIRYANG YOGA**

## Color System\_전용 색상

Color System은 밀양요가의 시각적 이미지를 전달하는 기본적인 요소이며

일관성 있는 이미지 구축을 위하여 지정된 색상을 통일성 있게 지속적으로 사용해야 한다.

Color의 사용은 지정된 Primary Color를 원칙으로 하며, Sub Color는 보조적인 요소로 사용된다.

관련 어플리케이션에 적용 시 지정된 별색 사용을 원칙으로 하며, 사용 시 Brand 관리부서와 협의를 거치도록 한다.

### Primary Color



PANTONE P 109-8C  
CMYK 100/35/0/0  
RGB 0/123/199



PANTONE P 154-8C  
CMYK 62/0/100/0  
RGB 104/184/46



PANTONE P 24-8C  
CMYK 0/57/100/0  
RGB 241/137/0



PANTONE P 96-6C  
CMYK 62/74/0/0  
RGB 120/81/158

### Sub Color



PANTONE Process Cyan C  
CMYK 100/0/0/0  
RGB 0/160/233



PANTONE P 103-8C  
CMYK 97/81/0/26  
RGB 120/81/158



PANTONE P 142-8C  
CMYK 96/0/100/0  
RGB 0/155/67



PANTONE P 48-8C  
CMYK 0/99/91/0  
RGB 230/8/31



White  
CMYK 0/0/0/0  
RGB 255/255/255



Black  
CMYK 0/0/0/100  
RGB 0/0/0



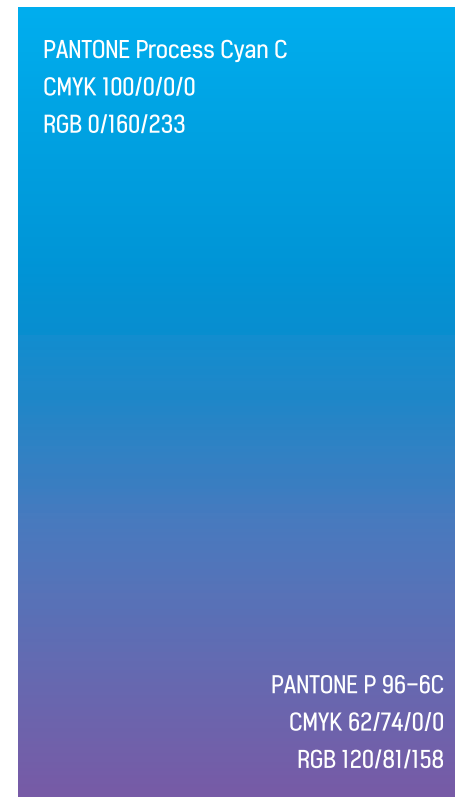
## Background Color System\_배경 색상

Background Color System의 Gradation Color는 밀양요가의 시각적 이미지를 전달하는 기본적인 요소이며 일관성 있는 이미지 구축을 위하여 지정된 색상을 통일성 있게 지속적으로 사용해야 한다.

Color의 사용은 지정된 Primary Color와 Sub Color를 대비시켜 적용한다.

관련 어플리케이션에 적용 시 지정된 Gradation Color 사용을 원칙으로 하며, 사용 시 Brand 관리부서와 협의를 거치도록 한다.

### Primary Gradation Color



## Color Variation\_색상 활용 규정

Primary Symbol Logo가 컬러 적용의 경우와 흑백의 경우에 아래의 규정에 따라 사용한다.  
사용 시 Brand 관리부서와 협의를 거치도록 한다.

Color



Negative Color



White & Black



Negative White & Black



## Color Variation\_색상 활용 규정

Primary Symbol Logo가 배경색 위에 위치할 때는 아래의 규정에 따라 사용한다.

배경색에 따라 명시도가 떨어지는 경우 White로 적용한다. 단, 명시도가 높을 경우 기본색상을 적용한다.

사용 시 Brand 관리부서와 협의를 거치도록 한다.

### Color ver. on various background

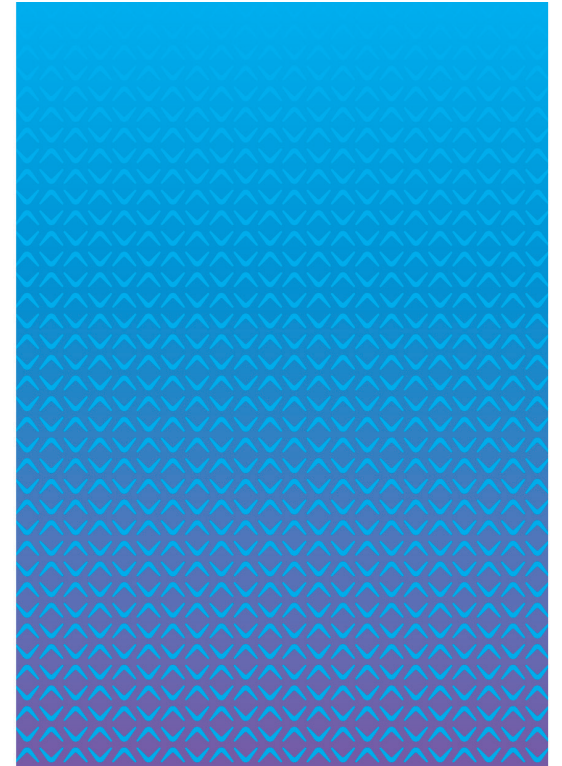
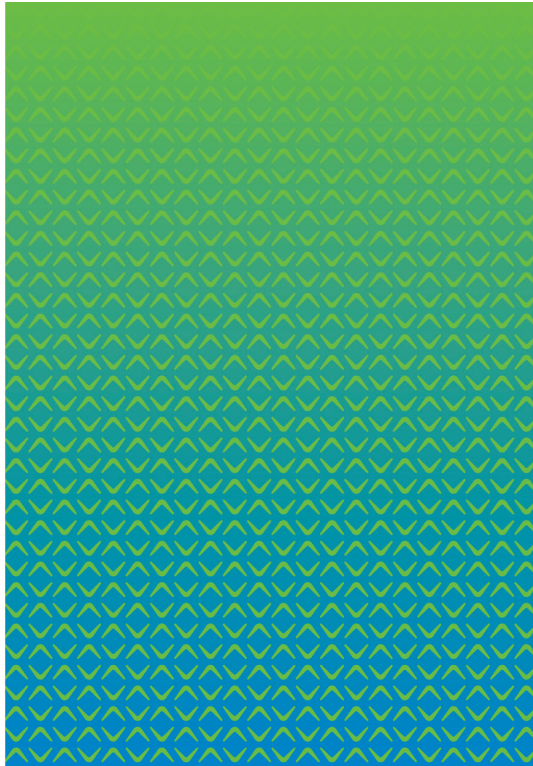


### Black and White ver



## Graphic Motif\_그래픽 모티프

그래픽 모티프는 일관된 브랜드 이미지를 구축하면서도 차별화를 주기 위해 개발된 패턴 형태로서 시각적 주목성과 활용도를 높이기 위해 사용된다.  
사용 시 Brand 관리부서와 협의를 거치도록 한다.



### Typeface Primary\_Korean\_국문 전용 서체

지정서체는 각종 시각전달 매체의 일관된 이미지 유지에 도움을 준다.

아래와 같은 지정서체로 통일하여 사용한다.

사용 시 Brand 관리부서와 협의를 거치도록 한다.

#### 국문 지정서체

HG고딕씨 20g 가나 다라 마바사 아자 차카타 파하 1 2 3 4 5 6 7 8 9

HG고딕씨 40g 가나 다라 마바사 아자 차카타 파하 1 2 3 4 5 6 7 8 9

HG고딕씨 60g 가나 다라 마바사 아자 차카타 파하 1 2 3 4 5 6 7 8 9

HG고딕씨 80g **가나 다라 마바사 아자 차카타 파하 1 2 3 4 5 6 7 8 9**

HG고딕씨 99g **가나 다라 마바사 아자 차카타 파하 1 2 3 4 5 6 7 8 9**

#### 국문 대체서체

돋움체 Light 가나 다라 마바사 아자 차카타 파하 1 2 3 4 5 6 7 8 9

돋움체 Medium 가나 다라 마바사 아자 차카타 파하 1 2 3 4 5 6 7 8 9

돋움체 Bold **가나 다라 마바사 아자 차카타 파하 1 2 3 4 5 6 7 8 9**

## Typeface Primary\_English\_영문 전용 서체

지정서체는 각종 시각전달 매체의 일관된 이미지 유지에 도움을 준다.

아래와 같은 지정서체로 통일하여 사용한다.

사용 시 Brand 관리부서와 협의를 거치도록 한다.

### 영문 지정서체

Avenir Light  
ABCDEFGHIJKLMNOPQRSTUVWXYZ  
abcdefghijklmnopqrstuvwxyz  
1234567890

Avenir Medium  
ABCDEFGHIJKLMNOPQRSTUVWXYZ  
abcdefghijklmnopqrstuvwxyz  
1234567890

Avenir Heavy  
ABCDEFGHIJKLMNOPQRSTUVWXYZ  
abcdefghijklmnopqrstuvwxyz  
1234567890

Avenir Black  
ABCDEFGHIJKLMNOPQRSTUVWXYZ  
abcdefghijklmnopqrstuvwxyz  
1234567890

## Incorrect usage\_사용 금지 규정

밀양요가의 Primary Symbol Logo는 형태 및 조합은 이미지 전달에 중요한 요소로서 임의로 변형할 경우 고유의 이미지가 손상되므로 반드시 규정에 따라 사용해야 한다. 여기에 표현된 예는 잘못된 경우이며 이와 비슷한 어떠한 경우도 사용하지 않는다.



심볼로고의 색상을 변경할 수 없다



심볼로고의 배치를 임의로 조정할 수 없다



심볼로고에 테두리 선을 적용할 수 없다



명시도가 낮은 배경에 사용할 수 없다



심볼로고를 회전하여 사용할 수 없다



심볼로고의 기물기를 바꿀 수 없다



심볼로고를 라인으로 사용할 수 없다



심볼로고의 비례를 변경할 수 없다



심볼로고의 구성을 임의로 조정할 수 없다



그라데이션 색상으로 사용할 수 없다

# APPLICATION SYSTEM



## Visit Permit\_인식표

인식표는 권역과 관련된 행사 기관의 출입허용을 증명하는 것으로 불법적인 복제 사용 등이 불가능하도록 예시된 규정에 따라 정확하게 제작 사용한다.

일관된 이미지 관리를 위해 개별적 취향이나 기호에 따른 독자적 제작은 금하며, 제작 등으로 인한 데이터의 외부 유출이 각별한 관리가 요구된다.



## Certification\_장표류

장표류는 권역과 관련하여 임명, 감사, 위촉, 표창 등에 사용되는 응용항목으로 권위와 신뢰가 나타나도록 고급스럽게 제작게되어야 하며 예시된 규정에 따라 정확하게 제작 사용하여야 한다.

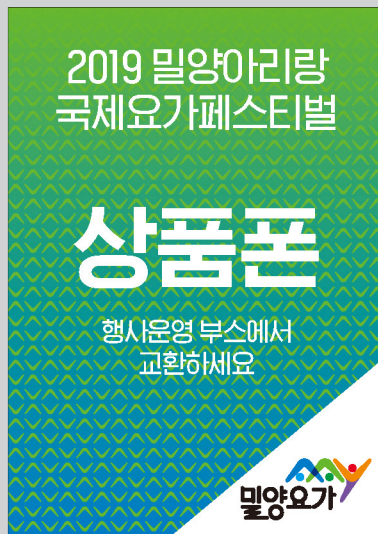
주소, 직책 및 표기 내용 등이 많을 경우 글자 폭 또는 크기를 조정하여 사용할 수 있으나 요소의 적용위치는 변경 할 수 없다.



## Coupon\_쿠폰

쿠폰은 식사, 상품, 교환 등을 증명하는 것으로 불법적인 복제 사용 등이 불가능하도록 예시된 규정에 따라 정확하게 제작 사용한다.

일관된 이미지 관리를 위해 개별적 취향이나 기호에 따른 독자적 제작은 금하며, 제작 등으로 인한 데이터의 외부 유출이 각별한 관리가 요구된다.



## Wall Banner\_대형 배너

대형 현수막은 행사장 건물 외벽이나 행사 무대 벽면에 설치하여 사용한다.

행사 내용과 주관부서가 달라도 기본적인 양식을 일관된 이미지로 표기한다.

규모에 따라 확대 축소가 가능하며 문구 및 표기사항은 행사의 특성에 따라 다르게 표기하도록 한다.



**Banner\_현수막**

현수막은 각종 행사 고시 및 캠페인, 홍보용으로 사용한다. 권역과 관련된 사업과 행사 안내용으로 육교, 건물외벽, 홍보용탑, 거리 등에 부착하여 활용하며 행사 내용과 주관부서가 달라도 기본적인 양식을 일관된 이미지로 표기한다. 규모에 따라 확대 축소가 가능하며 문구 및 표기사항은 행사의 특성에 따라 다르게 표기하도록 한다.



## Flag Banner\_깃발 배너

깃발 배너는 권역과 관련된 각종행사 및 홍보활동시 사용되며 그 행사 분위기를 적극적으로 전달할 수 있는 이미지 전달을 목적으로 하는 시각매체이다. 따라서 항상 청결하게 관리해야 하며 제작에 있어 간결하고 고급스러움을 유지해야 한다. 행사의 성격에 따라 색상의 다양한 선택의 폭을 가질 수 있으나 우선적으로 전용색상 사용을 원칙으로 한다.

단수형



복수형

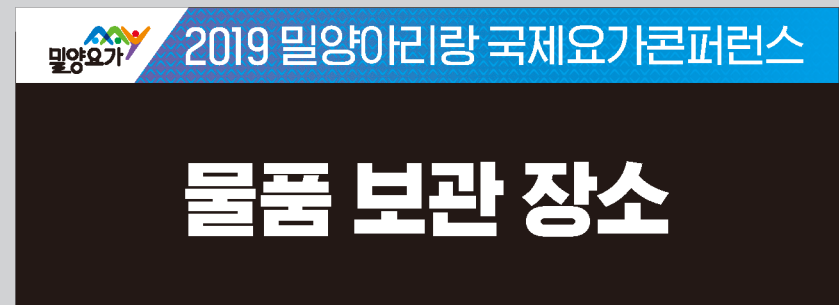
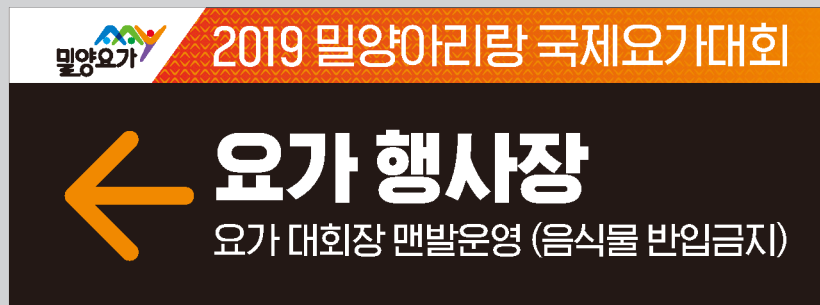


## Sign Banner\_사인 배너

사인 배너는 단독으로 설치되는 사인물로서 행사 관련된 건물의 옥외 및 실내용 사인현수막이다.

설치시 주변의 장애물에 영향을 받지 않도록 주의해야 한다.

설치상황에 따라 크기를 변경할 수 있으나 표기요소의 간격 비례를 준수해야 한다.



## X Banner\_스탠드 배너

X 배너는 단독으로 설치되는 사인물로서 행사 관련된 건물의 옥외 및 실내용 사인물이다.

설치시 주변의 장애물에 영향을 받지 않도록 주의해야 한다.

설치상황에 따라 크기를 변경할 수 있으나 표기요소의 간격 비례를 준수해야 한다.





